

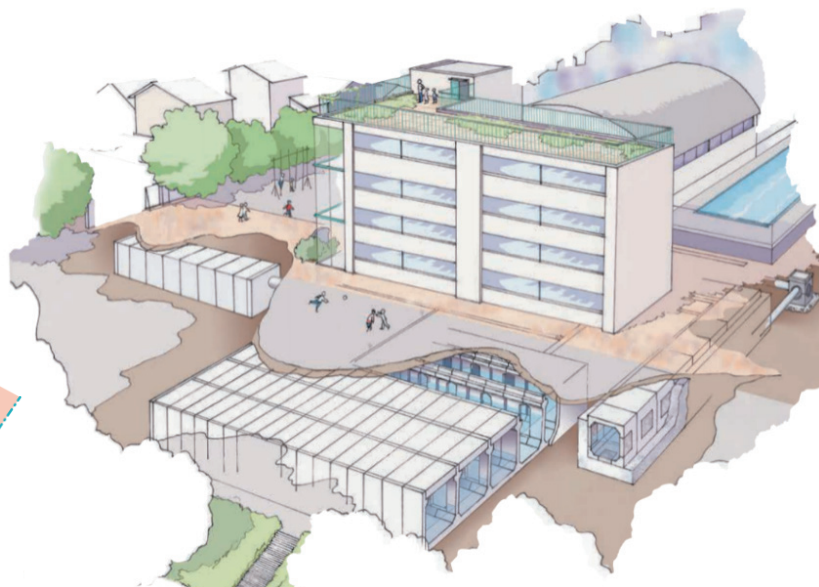
近年ではゲリラ豪雨が頻繁に発生しており、それに伴う都市型水害「内水氾濫」への対策として、雨水貯留施設をご提供しています。

プレキャスト遊水池

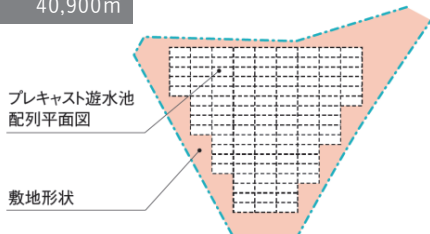
プレキャスト遊水池は現場打ちに比べ工期も短く、レベル2地震動にも対応しております。

自然流下が出来ない条件でもポンプ排水によって対応可能で、メンテナンス性にも優れています。

1970年代からこれまで930件以上の実績を有します。



最大貯留量の実績 40,900^m₃

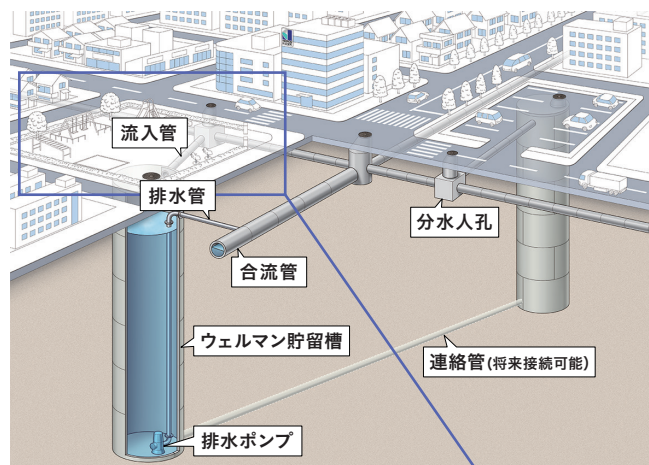


プレキャスト遊水池の割付例

ウェルマン貯留槽 (立坑型) 開発中

プレキャストの立坑製品であるウェルマンは、狭隘地での施工が可能で工期も短くレベル2地震動にも対応、1970年代からこれまで250件以上の実績を有します。

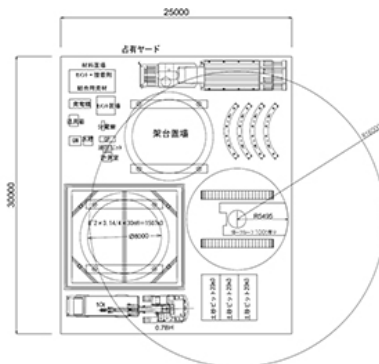
土地の確保が難しい都市部において、縦のスペースを利用することで狭い面積でも一時貯留が可能です。



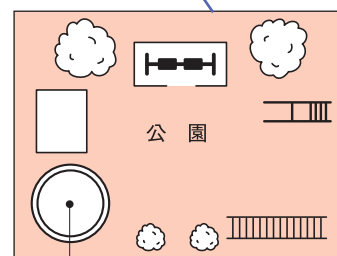
例) 1500^m₃程度の貯留槽
ウェルマン内径8m 深さ30m
施工スペース 25m×30m

POINT 地下式による土地の有効活用

貯留施設を地下式にすることで、限りある都市部の土地を有効に活用できます。貯留施設の上部は、学校の校庭や公園、駐車場、バスロータリーや緑地など多目的な利用が可能です。



ウェルマン施工配置例



ウェルマン貯留槽

[問合せ先]

営業本部 TEL.03-3433-5180