

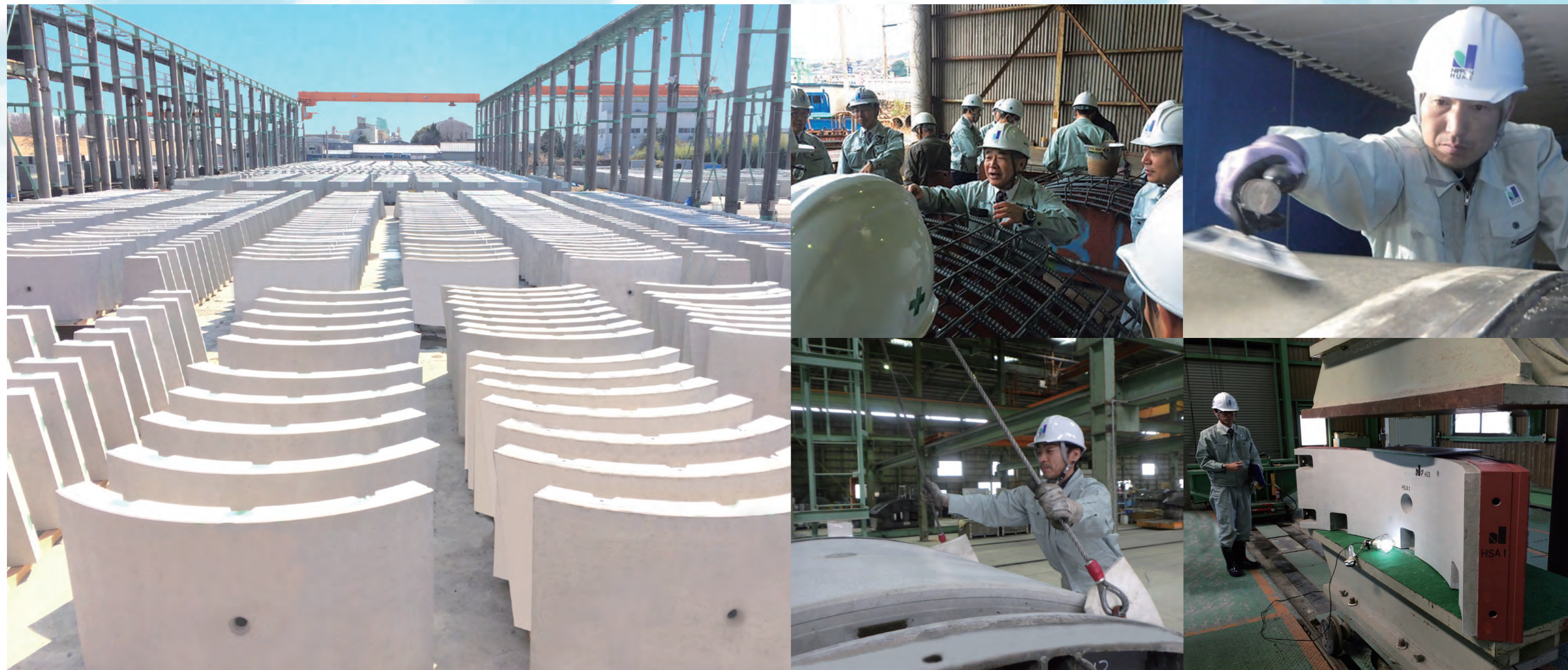
NIPPON HUME

SEGMENT LINE – UP

セグメント製品



日本ヒューム株式会社



地中に携わる永年の経験が、 進化し続ける日本の地下ライフラインを切り拓く

当社は、2000年より海外において浸水対策や高速鉄道、地下鉄のトンネル向けに大型RCセグメントを納品するなど、数多くのシールドセグメント事業を展開してまいりました。

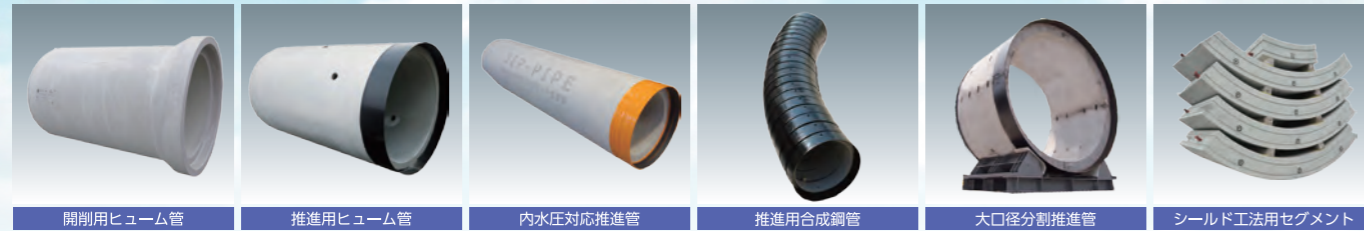
国内においては、全5工場（苫小牧、熊谷、三重、尼崎、九州）において、公益社団法人日本下水道協会のRCセグメント（JSWAS A-4）の製造工場認定を取得し、日本シールドセグメント技術協会に加盟いたしました。

創立以来さまざまなコンクリート製品を開発・製造し、高品質な製品をご提供してまいりました。

その永年にわたって蓄積された技術とシステムで、豊かで安全・安心な社会基盤をご提供し、地域の発展に貢献していけるよう努め続けます。

COMPREHENSIVE CONCRETE, -ISM

総合コンクリート、主義



私たち日本ヒュームは地下空間づくりをあらゆる製品で ご提案させていただく、“ワンストップサービス” 企業を目指します。

私たちの社史は我が国におけるヒューム管の歴史と共に始まりました。創立以来培ってきた技術と受け継がれている「チャレンジ精神」(Nハイズム)により、多岐にわたる事業を未来に向かって展開してまいりました。

我が国の地下空間づくりにおける都市浸水対策、道路・鉄道分野において、ヒューム管のみならず、ボックスカルバート、立坑、雨水貯留槽といった製品と並び、シールド工法用セグメントの販売を

開始し、全方位のワンストップサービスをお客様にご提供できる体制を創り上げました。

開削用ヒューム管からシールド工法用セグメントまで、社会やお客様にますますのご信頼をいただけますように、「総合コンクリート、主義」というコーポレート・メッセージの実現に向かって、たゆまぬ技術開発と品質向上に努めてまいります。



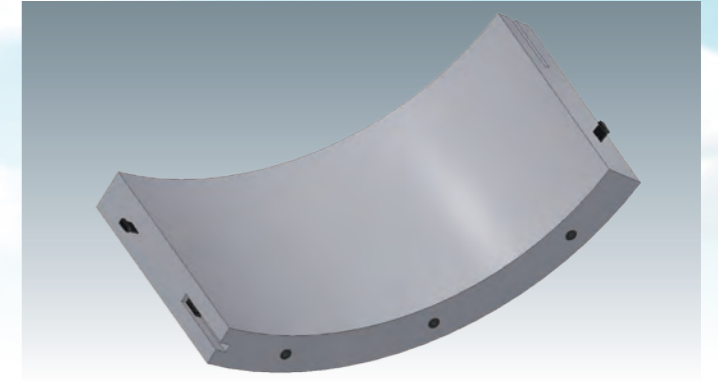
PRODUCTS

製品ラインナップ

■ セグメント製品

RC セグメント

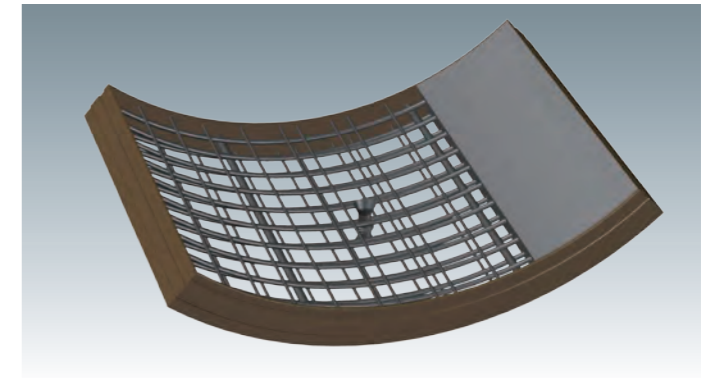
鉄筋コンクリート (RC) 製のプレキャストセグメントです。経済性、耐久性、耐圧縮性に優れ、剛性も大きいことから、一般的に中・大口径トンネルに最も使用されるセグメントです。



■ 適用範囲φ1,800～φ16,000 (mm) (外径)

合成セグメント

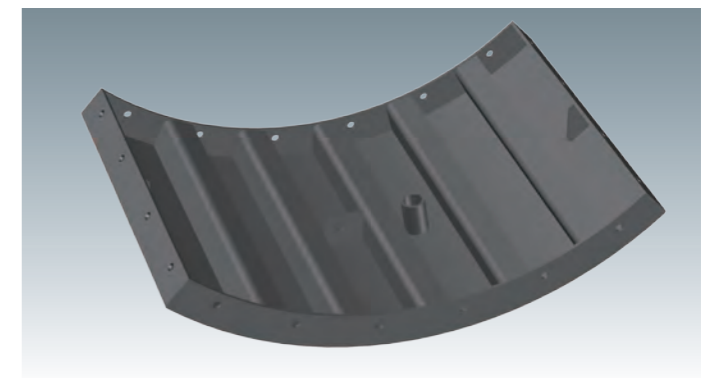
鋼製セグメントの構造体中に中詰めコンクリートを充填した合成構造です。RCセグメントに比べセグメント厚さを低減できるという利点があり、トンネル外径を小さくしたい場合や、内径を部分的に拡大したい箇所、内水圧が作用するトンネルや非円形のトンネルなどで使用されるセグメントです。



■ 適用範囲φ1,800～φ16,000 (mm) (外径)

鋼製セグメント

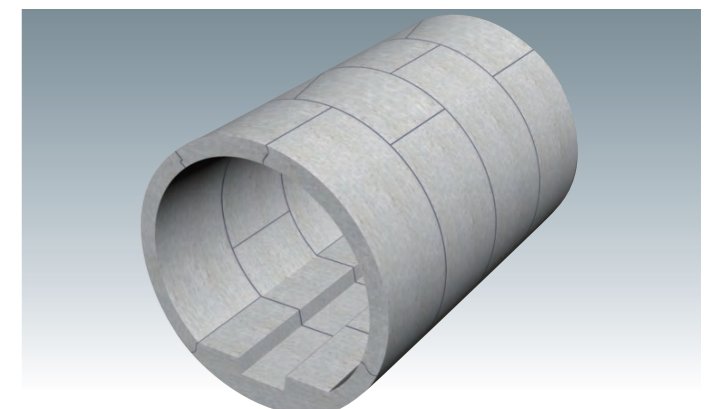
RCセグメントの適用が困難な急曲線部や開口部等の特殊部での使用に適しています。材料が均一で強度も保証され、比較的軽量であるため、施工性に富み、現場における加工や修正が容易です。



■ 適用範囲φ1,800～φ16,000 (mm) (外径)

コンパクトシールド工法用セグメント

より一層のコスト縮減・工期短縮を目指して開発された一次覆工・二次覆工一体化型、新型のインバート付き4分割3ヒンジ構造のセグメントです。

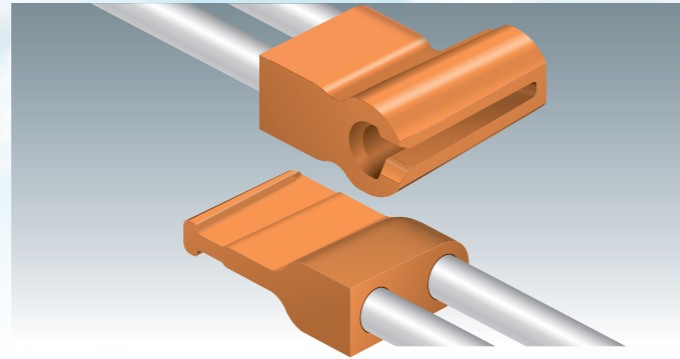


■ 適用範囲φ2,100、2,300、2,550、2,750、2,950 (mm) (外径)

■ 継手製品

コーンコネクター (セグメント継手)

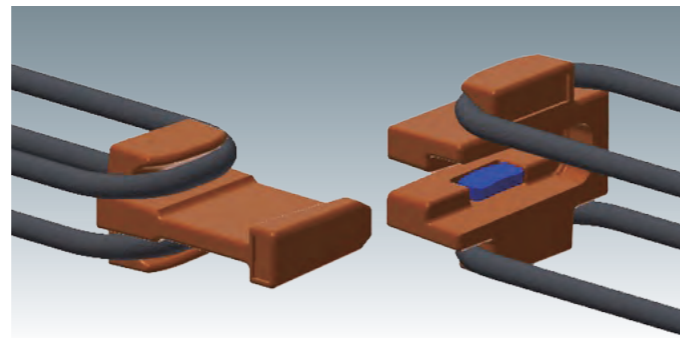
セグメントをトンネル軸方向にスライドすることにより継手の締結が完了します。ボルトの締め付け作業が不要となるため、施工の自動化に適したセグメント継手です。セグメント組立の省力化・二次施工を省略した場合の品質向上およびコスト低減を目的としたセグメント継手です。



■ 適用製品 : RC

FN継手 (セグメント継手)

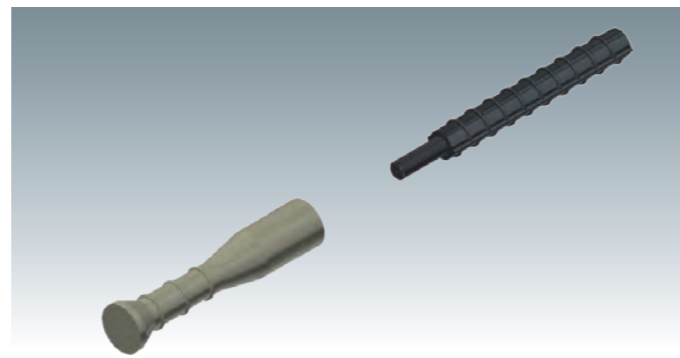
当社オリジナルのセグメント継手です。最大の特徴は弾性ばねによる締結力の導入であり、供用状態において真円度を保つことが出来ます。



■ 適用製品 : RC・合成

SBジョイント (リング継手)

セグメントを挿入することでリング相互の締結が完了します。コーンコネクターやFN継手などのセグメント継手と併用することにより、一層の施工自動化、省力化に効果的です。標準タイプのほか、せん断強化型、免震機能付き、偏心の吸収型などの種類と機能もあります。

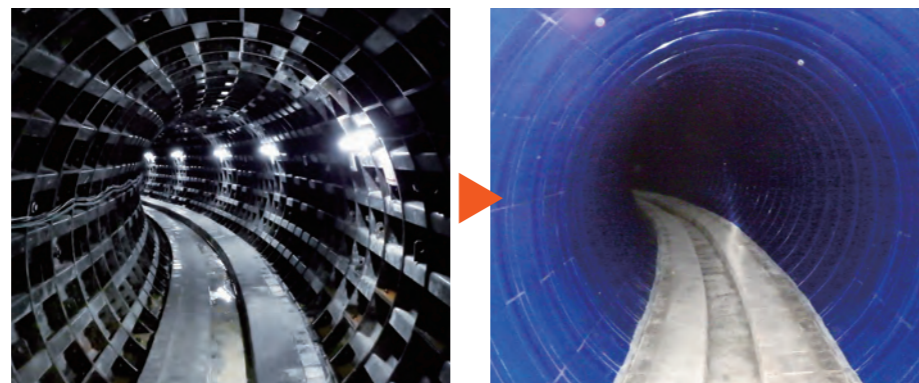


■ 適用製品 : RC・合成・鋼製

■ 二次覆工工法

3Sセグメント

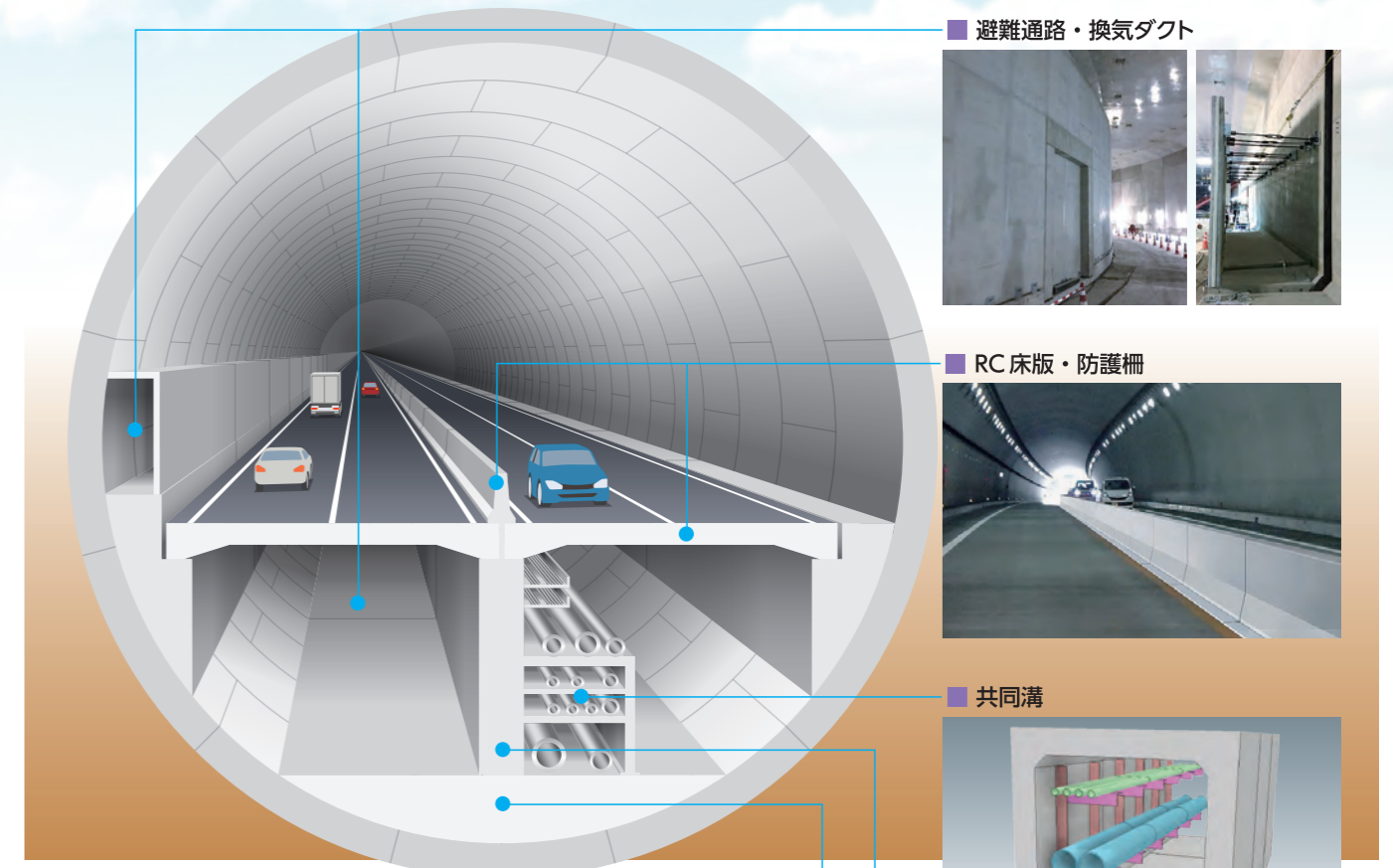
鋼製セグメント本体の防食及びトンネル内面の平滑性の確保を主目的として、内面に被覆を施します。プラスチックセグメント (PVC製) の使用により、軽量で簡単な組立と目視による充填材の確認などが出来、工期短縮も図れます。



■ 適用製品 : 鋼製

■ シールドトンネル内部構築部材

シールドトンネル内部構築プレキャスト製品



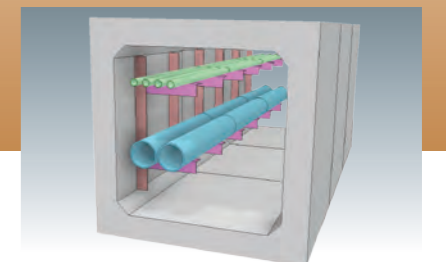
■ 避難通路・換気ダクト



■ RC床版・防護柵



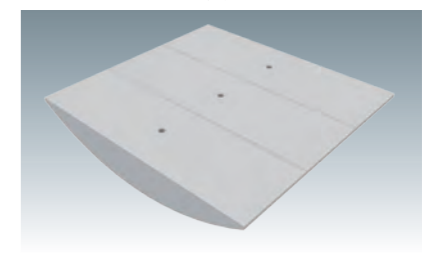
■ 共同溝



■ 中壁・中柱



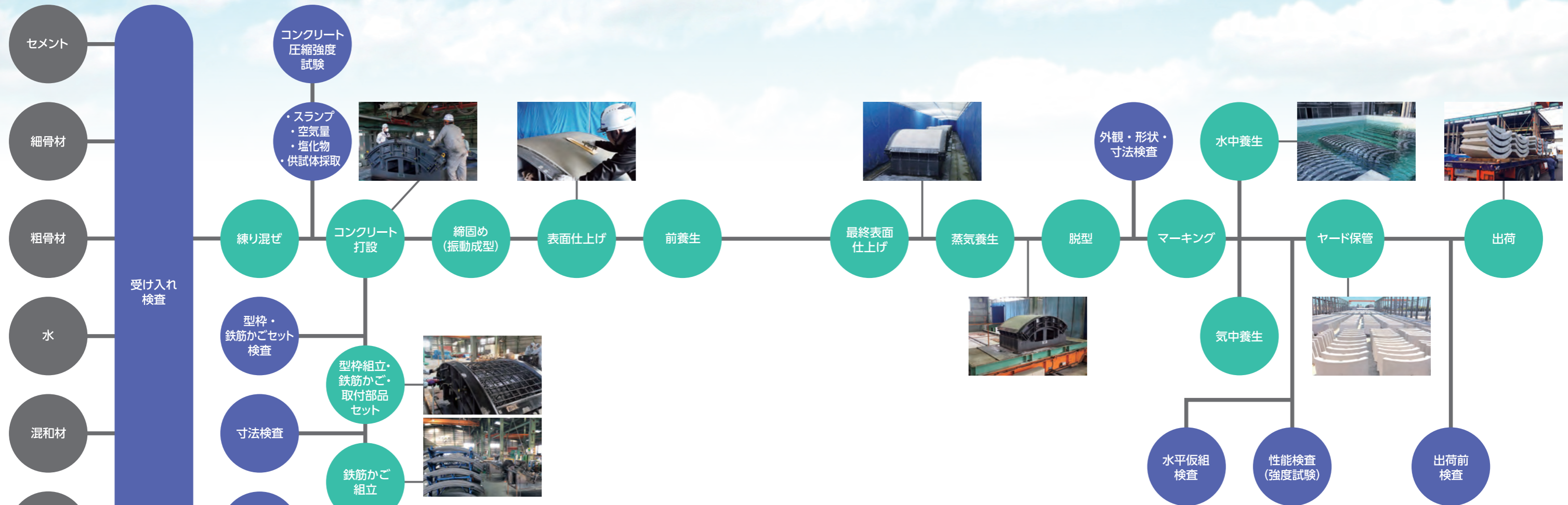
■ インバートブロック



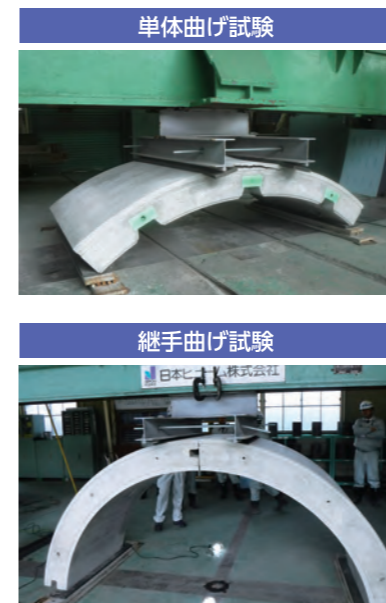
シールドトンネル用内部構築製品は、シールドトンネル内部を区分けし、各スペースを用途別に素早く施工・利用するための専用形状・性能を有したプレキャストコンクリート製品です。近年の技術向上により大断面化されたシールドトンネル内部は様々な利用がなされており、そのなかでもプレキャスト製品を採用することにより、一層のスペース確保と高機能化が可能となります。内部構築製品として、当社では、避難通路、換気ダクト、RC床版、防護柵、共同溝、中壁・中柱、インバートブロック等を製造・供給させていただいております。プレキャスト製品としての高品質なコンクリート、安全で管理し易い作業空間の確保、工期短縮等により、よりよい現場環境づくりをご提案させていただきます。

MANUFACTURING PROCESS

セグメント製造工程



試験・検査体制



NETWORK

製造供給体制

国内 NETWORK

- 全工場日本下水道協会認定取得
- 全国供給体制構築



苫小牧工場



熊谷工場



三重工場



尼崎工場



九州工場



- 北海道支社
函館営業所
旭川営業所
苫小牧営業所
苫小牧工場

- 九州支社
北九州営業所
熊本営業所
九州工場

- 東海支社
三重営業所
岐阜営業所
金沢営業所
三重工場

- 関西支社
岡山営業所
広島営業所
高松営業所
尼崎工場
NH 岡山太陽光発電所

- 本社
- 関東・東北支社
府中営業所
横浜営業所
川崎営業所
千葉営業所
北関東営業所
東北営業所
熊谷工場
NH 東北太陽光発電所

熊谷工場

国内最大クラスのセグメント製造が可能な専用ライン工場



住 所：埼玉県熊谷市万吉3300番地
敷 地 積：165,000㎡ (セグメント22,810㎡)
ヤード面積：16,810㎡
生産能力：130㎡/日
コンクリート打設方式：テーブルパイプ式

海外 NETWORK (アジア圏)



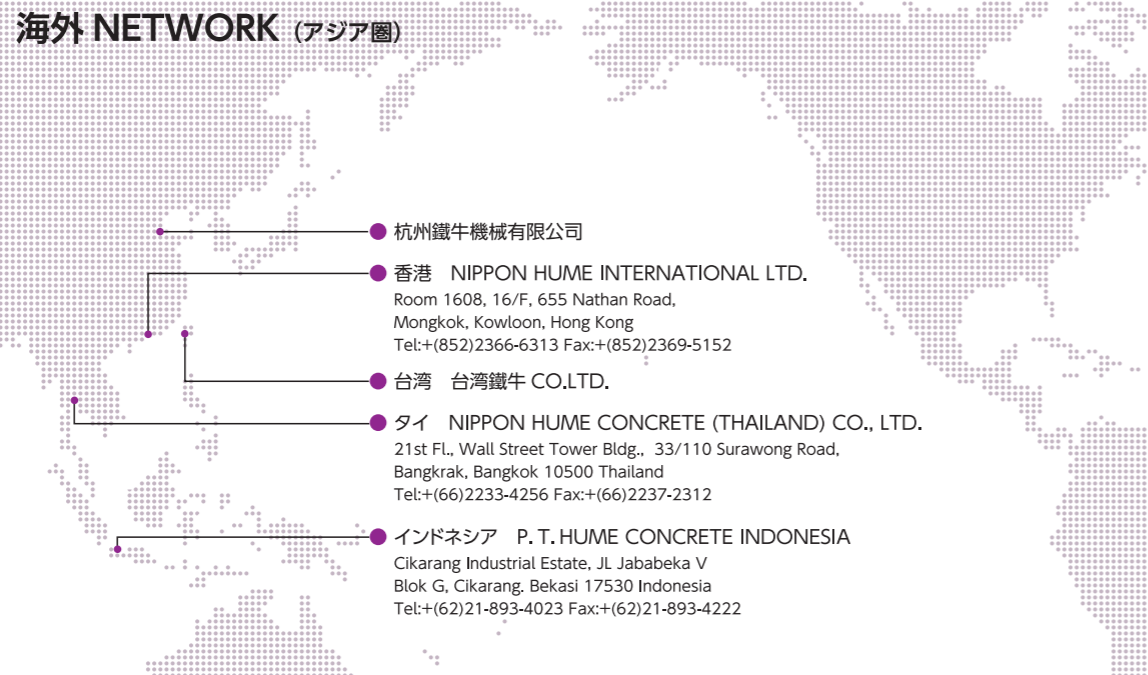
NIPPON HUME CONCRETE (THAILAND) CO., LTD.



PT. HUME CONCRETE INDONESIA

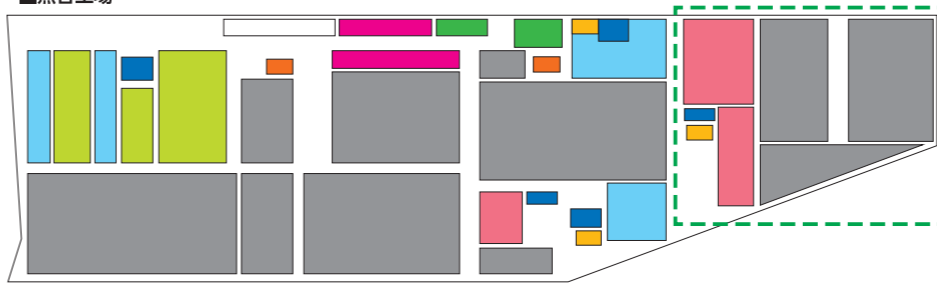


杭州鐵牛機械有限公司



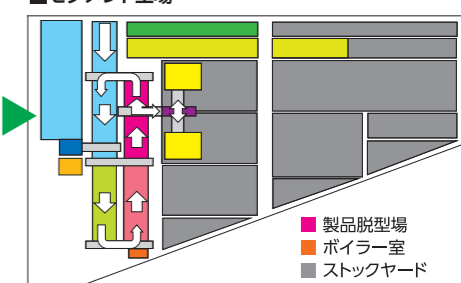
- 杭州鐵牛機械有限公司
- 香港 NIPPON HUME INTERNATIONAL LTD.
Room 1608, 16/F, 655 Nathan Road,
Mongkok, Kowloon, Hong Kong
Tel:+(852)2366-6313 Fax:+(852)2369-5152
- 台湾 台湾鐵牛 CO.LTD.
- タイ NIPPON HUME CONCRETE (THAILAND) CO., LTD.
21st Fl., Wall Street Tower Bldg., 33/110 Surawong Road,
Bangkrak, Bangkok 10500 Thailand
Tel:+(66)2233-4256 Fax:+(66)2237-2312
- インドネシア P. T. HUME CONCRETE INDONESIA
Cikarang Industrial Estate, Jl. Jababeka V
Blok G, Cikarang, Bekasi 17530 Indonesia
Tel:+(62)21-893-4023 Fax:+(62)21-893-4222

熊谷工場



- パイル製造エリア
- ヒューム管製造エリア
- セグメント製造エリア
- 骨材槽
- バッチャープラント
- 試験室
- 事務所・技術研究所
- ボイラー室
- ストックヤード
- その他

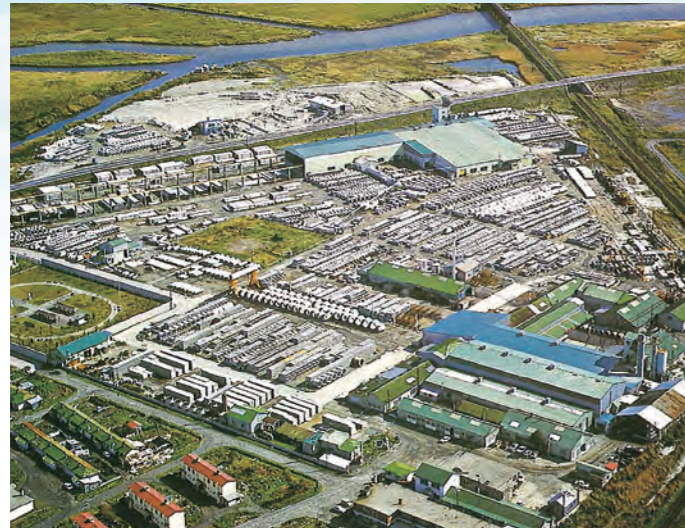
セグメント工場



- 型組場
- 仕上げ場
- 蒸気養生槽
- 骨材槽
- バッチャープラント
- 製品脱型場
- ボイラー室
- ストックヤード
- 水中養生槽
- トラバース
- 検査場
- 反転台車
- 事務所
- その他

■ 苫小牧工場

北海道全域をカバーする国内セグメント製造量2位工場



住 所：北海道苫小牧市勇払132番地
敷地面積：103,712㎡
ヤード面積：10,000㎡
生産能力：70㎡/日
コンクリート打設方式：型枠パイプ（定置式）



- パイル製造エリア
- ヒューム管製造エリア
- セグメント製造エリア
- 骨材槽
- バッチャープラント
- 試験室
- 事務所
- ボイラー室
- ストックヤード
- その他

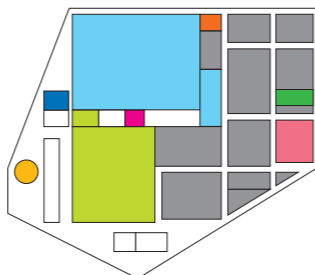


■ 三重工場

東海・北陸地区への納入を支える工場



住 所：三重県三重郡川越町亀崎新田58番地
敷地面積：53,503㎡
ヤード面積：4,000㎡
生産能力：50㎡/日
コンクリート打設方式：型枠パイプ（定置式）

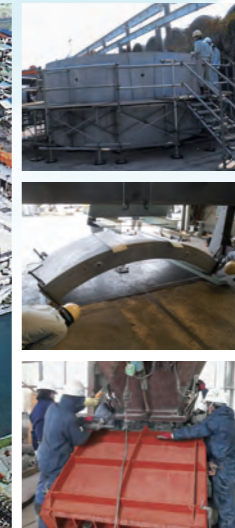


- パイル製造エリア
- ヒューム管製造エリア
- セグメント製造エリア
- 骨材槽
- バッチャープラント
- 試験室
- 事務所
- ボイラー室
- ストックヤード
- その他

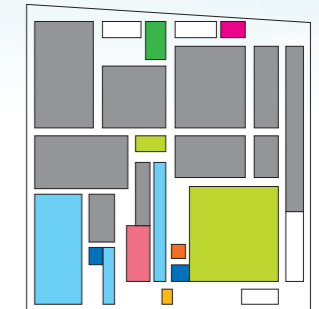


■ 尼崎工場

関西・四国・中国地区までをカバーする製造拠点



住 所：兵庫県尼崎市丸島町32番地
敷地面積：66,000㎡
ヤード面積：1,500㎡
生産能力：25㎡/日
コンクリート打設方式：型枠パイプ（定置式）



- パイル製造エリア
- ヒューム管製造エリア
- セグメント製造エリア
- 骨材槽
- バッチャープラント
- 試験室
- 事務所
- ボイラー室
- ストックヤード
- その他

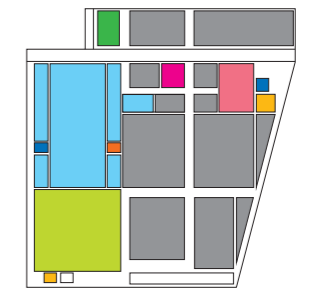


■ 九州工場

九州・沖縄地区への納入を支える工場



住 所：福岡県北九州市若松区赤岩町2番地1
敷地面積：38,752㎡
ヤード面積：4,000㎡
生産能力：25㎡/日
コンクリート打設方式：型枠パイプ（定置式）



- パイル製造エリア
- ヒューム管製造エリア
- セグメント製造エリア
- 骨材槽
- バッチャープラント
- 試験室
- 事務所
- ボイラー室
- ストックヤード
- その他



WORK EXPERIENCE

製造実績

最新の実績データはコチラ



■ 納入実績

■ 国内工場でのセグメント製造実績

2019年5月現在

製造工場(会社)	物件名	施主	工事期間	製品寸法(mm)			リング数	備考
				外径	幅	厚さ		
尼崎工場	千島下水処理場～此花下水処理場雨水滞水池築造工事(その2)	大阪市建設局	2004年	3,450 3,430 3,400 3,450	600 600 300 1,200	—	68 56 92 21	コンクリート 中詰セグメント (中詰のみ)
	大阪国際空港内雨水滞留施設管路施設築造工事	大阪府北部流域下水道事務所	2005年	6,250 6,250	560 1,200	—	460 10	コンクリート 中詰セグメント(中詰のみ)
	桂川右岸流域下水道幹線管渠工事(親機)	京都府流域下水道建設事務所	2005年	6,620 6,650	300 1,200	—	273 47	コンクリート 中詰セグメント(中詰のみ)
	桂川右岸流域下水道幹線管渠工事(子機)	京都府流域下水道建設事務所	2006年	3,380 3,400	500 900	—	260 18	コンクリート 中詰セグメント(中詰のみ)
	小野川右岸雨水幹線工事(その1)	松山市河川水路課	2006年	2,750	750	—	136	コンクリート 中詰セグメント(中詰のみ)
	住之江下水処理場～津守下水処理場配管廊築造工事	大阪市都市環境局	2006年	3,430	300	—	193	コンクリート 中詰セグメント(中詰のみ)
	大和川線シールドトンネル工事	阪神高速道路株式会社	2012年	12,230	1,800	300 350	14 2	コンクリート 中詰セグメント(中詰のみ)
住瀬戸第3号雨水幹線(成ノ方谷工区)布設工事 処理場配管廊築造工事	明石市	2014年	2,230	375 1,000	115	56 10	コンクリート 中詰セグメント(鋼製・中詰共)	
熊谷工場	芝川トンネル新設工事	国土交通省	2001年	1,900	750	—	797	コンクリート 中詰セグメント(遠心・中詰のみ)
	床上浸水対策特別緊急工事(地下河川築造工)	埼玉県	2003年	4,300 4,300 4,280 4,280	1,200 600 600 300	—	646 522 104 88	コンクリート 中詰セグメント (中詰のみ)
	石岡トンネル(第2工区)新設工事	国土交通省	2005年	3,900	1,350	—	1,022	コンクリート 中詰セグメント(中詰のみ)
	群馬用水緊急改築有馬トンネル併設水路工事	独立行政法人水資源機構	2017年	2,300	1,000	150	600	RCセグメント
	善福寺川流域貯留管その2	東京都下水道局	2018年	2,850	1,000	225	10	RCセグメント
	29国補北公共埠頭1号雨水幹線	神栖市下水道課	2019年～	3,200	1,200	200	1,534 330 10	RCセグメント 中詰セグメント 鋼製セグメント
函景貯留管築造工事	郡山市上下水道局	2019年～	4,400	1,200	200	432	RCセグメント	
苫小牧工場	望月寒川広域河川改修工事(放水路トンネル)	札幌建設管理部	2017年	5,250	1,200	225	423	RCセグメント
	豊平川水道水資源水質保全導水路新設工事その3	札幌市水道局	2017年	2,350	750	175	1,384	RCセグメント
九州工場	小石原川ダム導水施設建設工事	独立行政法人水資源機構	2017年	2,800	1,000	200	1,200	RCセグメント

■ 海外子会社でのセグメント製造実績

製造工場(会社)	物件名	施主	工事期間	製品寸法(mm)			リング数	備考
				外径	幅	厚さ		
日本ヒューム コンクリート ・タイランド	バンコク 洪水対策トンネル マッカサン・チャンプラヤ川	バンコク都庁 (Bangkok Metropolitan Administration)	2005年4月 - 2007年2月	5,150	1,200	280	4,996	RCセグメント
	バンコク地下鉄 ブルーライン延伸工事	タイ高速鉄道公社 (Mass Rapid Transit Authority of Thailand)	2012年7月 - 2014年12月	6,300	1,200	300	3,415	RCセグメント
日本ヒューム コンクリート ・香港	ホンナム電線ケーブル トンネル	九広鉄路公司	2003年3月 - 2003年9月	3,360	1,000	180	233	RCセグメント
	ライチコック洪水対策 トンネル	香港発展局渠務署	2009年7月 - 2011年4月	5,420	1,250	260	2,770	RCセグメント
	香港地下鉄西島線 延伸工事	香港鉄路有限公司	2011年5月 - 2012年11月	6,050	1,250	300	622	RCセグメント
	香港高速鉄道	香港鉄路有限公司	2011年5月 - 2014年9月	8,950	1,800	400	5,027	RCセグメント

CORPORATE PROFILE

会社概要

■ 会社概要

商号 日本ヒューム株式会社
NIPPON HUME CORPORATION
創立 1925(大正14)年10月20日
資本金 52億5,140万円
本社 東京都港区新橋5丁目33番11号
代表者 代表取締役社長 大川内 稔
従業員 683名(2019年3月末日連結)
年商 380億1,564万円(2019年3月期連結)
株式 東京証券取引所市場第1部

■ 営業品目

セグメント、ヒューム管、コンクリートパイル、PC ウェル、ボックスカルバート、コネクホール、モジュラーチ、アーチカルバート、プレキャストガードフェンス、プレキャスト壁高欄、プレキャスト地下室他各種コンクリート製品の製造および販売並びに関連工事の請負、光ファイバーケーブル敷設事業、管渠更生事業、不動産事業、国際事業、スポーツ事業、管路診断事業

■ グループ会社

株式会社 エヌエイチ・フタバ
日本ヒュームエンジニアリング 株式会社
株式会社 ヒュームズ
技工曙 株式会社
東邦ヒューム管 株式会社
東京コンクリート工業 株式会社
NIPPON HUME INTERNATIONAL LTD.
株式会社 環境改善計画

■ 加盟団体・取得認定(セグメント関係)

- 日本下水道協会認定工場
 - ・ 苫小牧工場・熊谷工場・三重工場・尼崎工場・九州工場・杭州鐵牛機械
- ISO 9001 認証取得
 - ・ 苫小牧工場・熊谷工場・三重工場・尼崎工場・九州工場
- ISO 14001 認証取得
 - ・ 熊谷工場・尼崎工場
- 日本シールドセグメント技術協会
- コンパクトシールド工法研究会
- ビックリート製品技術協会

■ 設計対応ソフト

- シビルソフト
- GEOLIS
- MOLEMAN-i (はり・ばねモデル計算ソフト)



日本ヒューム株式会社

本 社	〒105-0004	東京都港区新橋5丁目33番11号	TEL : (03)3433-4111(大代)
技術研究所	〒360-0161	埼玉県熊谷市万吉3300番地	TEL : (048)536-5431(代)
セグメント部	〒105-0004	東京都港区新橋5丁目33番11号	TEL : (03)3433-5180(代)
北海道支社	〒060-0042	北海道札幌市中央区大通西4丁目1番地(道銀ビル)	TEL : (011)231-8141(代)
函館営業所	〒040-0036	北海道函館市東雲町5番11号(寺井ビル)	TEL : (0138)24-0501(代)
旭川営業所	〒071-8113	北海道旭川市東鷹栖東3条2丁目1924番1(ナトリ株式会社 旭川支店事務所内)	TEL : (0166)58-5510(代)
苫小牧営業所	〒059-1372	北海道苫小牧市勇払132番地	TEL : (0144)56-1850(代)
苫小牧工場	〒059-1372	北海道苫小牧市勇払132番地	TEL : (0144)56-0226(代)
関東・東北支社	〒105-0004	東京都港区新橋5丁目33番11号(新橋NHビル)	TEL : (03)3433-4121(代)
府中営業所	〒183-0011	東京都府中市白糸台2丁目66番3号	TEL : (042)302-5553(代)
横浜営業所	〒213-0033	神奈川県川崎市高津区下作延5丁目28番1号	TEL : (044)814-2367(代)
川崎営業所	〒213-0033	神奈川県川崎市高津区下作延5丁目28番1号	TEL : (044)814-2367(代)
千葉営業所	〒263-0024	千葉県千葉市稲毛区穴川1丁目6番27号	TEL : (043)256-1157(代)
北関東営業所	〒360-0161	埼玉県熊谷市万吉3300番地	TEL : (048)536-3710(代)
東北営業所	〒980-0802	宮城県仙台市青葉区二日町3番10号(グラン・シャリオビル)	TEL : (022)713-8005(代)
熊谷工場	〒360-0161	埼玉県熊谷市万吉3300番地	TEL : (048)536-0343(代)
東海支社	〒460-0007	愛知県名古屋市中区新栄2丁目19番6号(グランスクエア新栄)	TEL : (052)253-9061(代)
三重営業所	〒510-8114	三重県三重郡川越町亀崎新田58番地	TEL : (059)364-8880(代)
岐阜営業所	〒501-0225	岐阜県瑞穂市祖父江46番81号	TEL : (058)329-5025(代)
金沢営業所	〒921-8011	石川県金沢市入江1丁目472番地	TEL : (076)292-0045(代)
三重工場	〒510-8114	三重県三重郡川越町亀崎新田58番地	TEL : (059)365-2126(代)
関西支社	〒550-0004	大阪府大阪市西区靱本町1丁目20番13号(なにわ筋ビル)	TEL : (06)6479-2020(代)
岡山営業所	〒700-0901	岡山県岡山市北区本町10番22号(本町ビル)	TEL : (086)235-8891(代)
広島営業所	〒730-0016	広島県広島市中区胡町4番21号(朝日生命広島胡町ビル)	TEL : (082)543-5070(代)
高松営業所	〒760-0018	香川県高松市天神前10番5号(高松セントラルスカイビルディング)	TEL : (087)835-9609(代)
尼崎工場	〒660-0086	兵庫県尼崎市丸島町32番地	TEL : (06)6416-4201(代)
九州支社	〒812-0034	福岡県福岡市博多区下呉服町2番29号(栗原工業ビル)	TEL : (092)283-5155(代)
北九州営業所	〒808-0075	福岡県北九州市若松区赤岩町2番1号	TEL : (093)791-0026(代)
熊本営業所	〒862-0913	熊本県熊本市東区尾ノ上2丁目11番18号	TEL : (096)213-2007(代)
九州工場	〒808-0075	福岡県北九州市若松区赤岩町2番地1	TEL : (093)791-0026(代)

<http://www.nipponhume.co.jp>