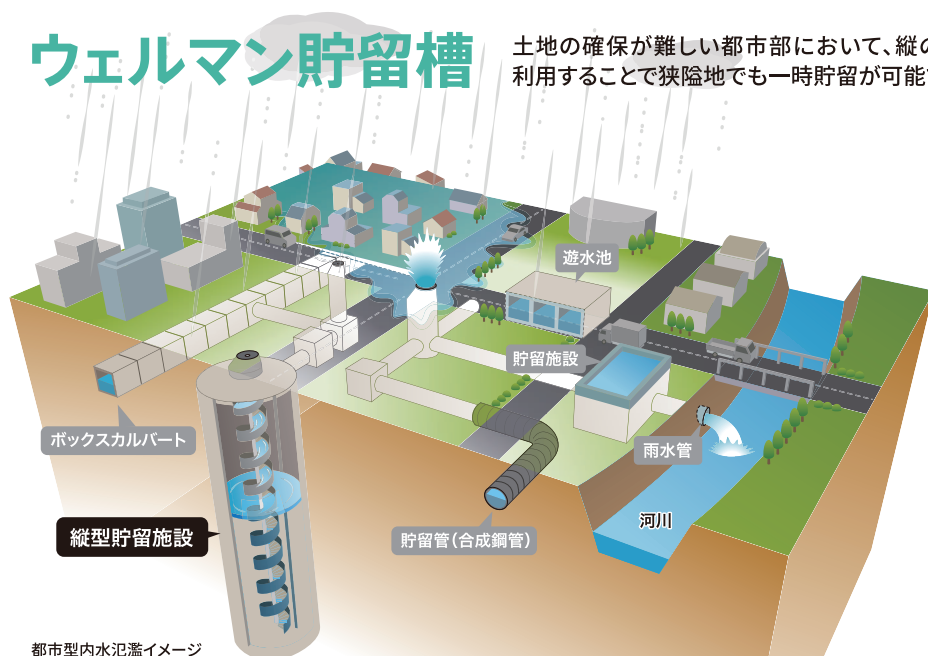


ピンポイントでゲリラ豪雨対策

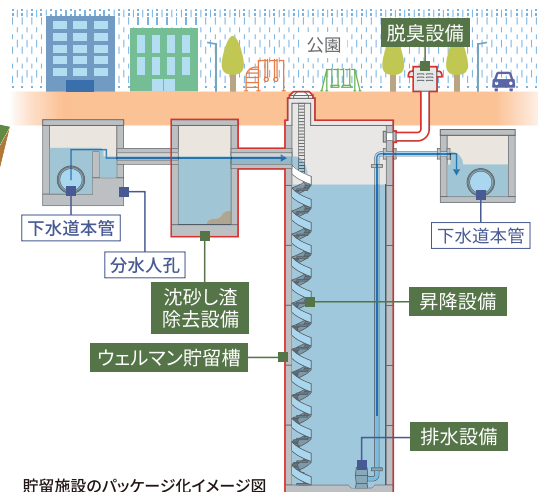
ウェルマン貯留槽[®]/プレキャスト遊水池

ウェルマン貯留槽

土地の確保が難しい都市部において、縦のスペースを利用して狭隘地でも一時貯留が可能です。



都市型内水氾濫イメージ



貯留施設のパッケージ化イメージ図

ピンポイント貯留が可能

- ・狭隘地及び近接施工が可能
- ・ピンポイント貯留施設のご提供が可能

半年で内水氾濫対策完了

- ・中小規模(1,500~2,000mm³)の貯留が可能
- ・プレキャスト製品の圧入方式により工期短縮

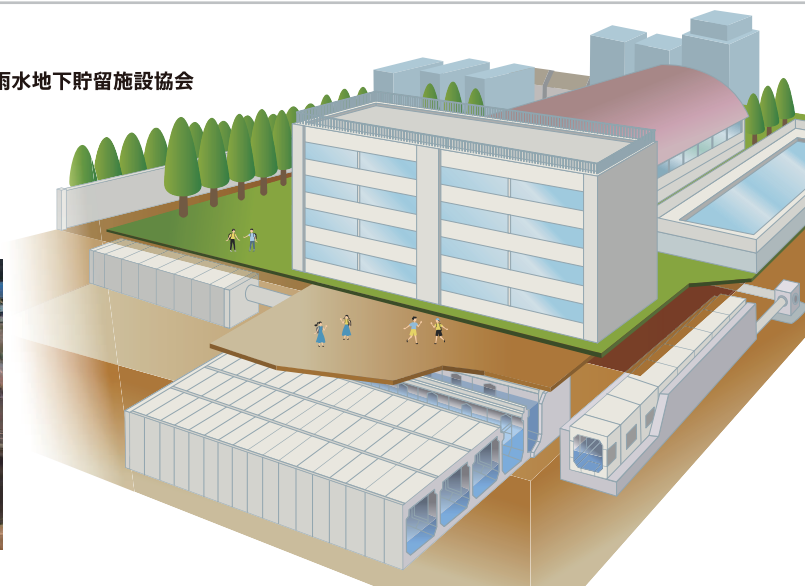
貯留施設へのパッケージ化

- ・昇降設備、堆砂ます、排水ポンプ、脱臭設備等の貯留施設に必要な設備一式のご提案

プレキャスト遊水池

プレキャスト雨水地下貯留施設協会

プレキャスト遊水池は現場打ちに比べ工期も短く、レベル2地震動にも対応しております。自然流下が出来ない条件でもポンプ排水によって対応可能で、メンテナンス性にも優れています。



1つの土地に2つの機能

遊水池を地下式にすることで限りある土地を有効利用、上部は校庭、駐車場、公園など多目的利用が可能です。

工期短縮

プレキャスト化により、工期の大幅短縮・作業環境・周辺環境の改善を実現します。

敷地形状に合わせた設計

プレキャスト部材の組合せで敷地に合わせた遊水池が築造できます。

実績 / 993件 1,625,851m³



「流域治水オフィシャルサポーター」認定企業
国土交通省 流域治水オフィシャルサポーター制度
<https://www.mlit.go.jp/river/kasen/suisin/supporter.html>